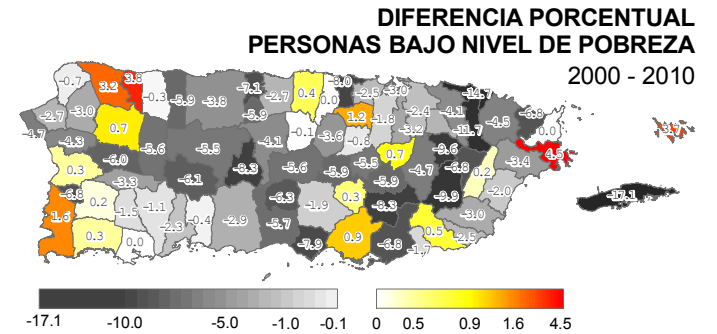
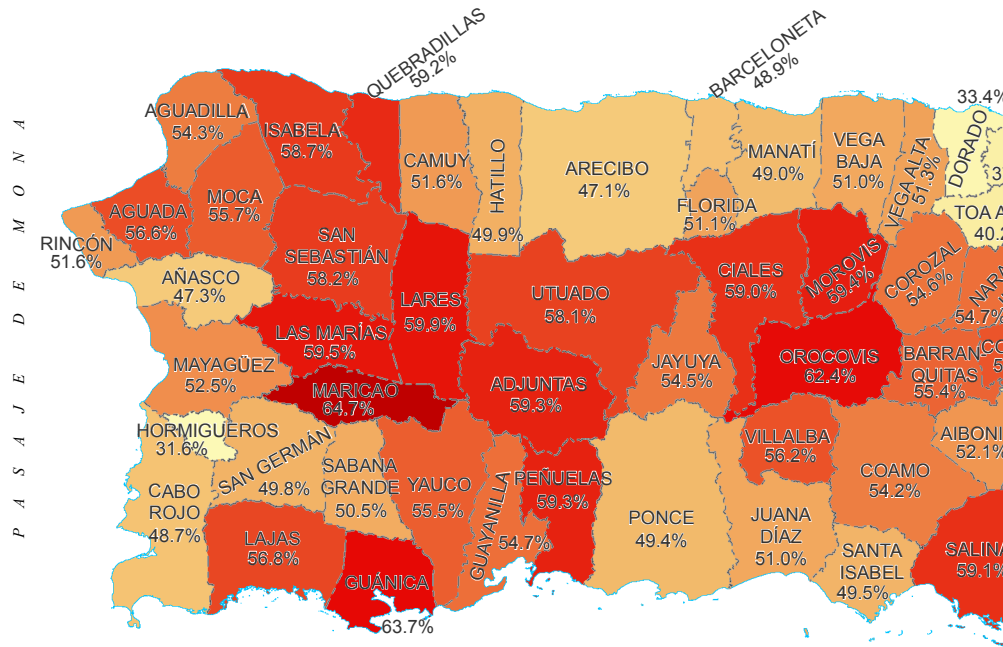


Economía: Porcentaje personas bajo nivel de pobreza, 2010

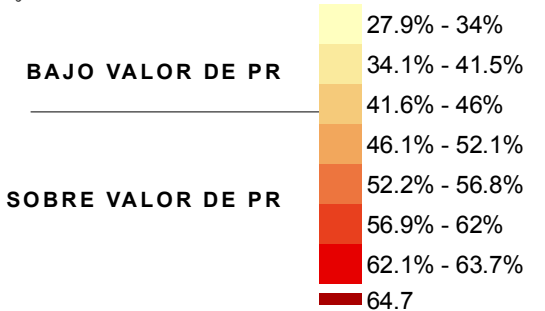
municipios, Censo 2010

O C É A N O A T L Á N T I C O

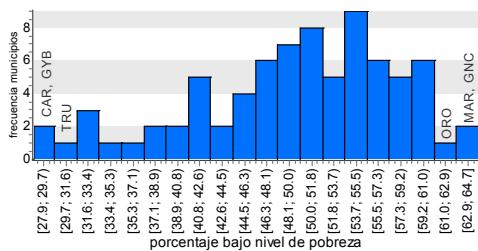


Bajo nivel de pobreza en Puerto Rico: 48.2% (2000)
Bajo nivel de pobreza en EEUU: 12.4% (2000)

PORCENTAJE PERSONAS BAJO NIVEL DE POBREZA, 2006-2010



DISTRIBUCIÓN DE FRECUENCIA



M A R C A R I B E

I. CAJA DE MUERTO (PONCE)

AGUAS BUENAS	52.4
GUAYNABO	27.9
TRUJILLO ALTO	31.3
CANÓVANAS	42.5
CATAÑO	47.0

- los más altos:
- 1: Maricao 64.7
 - 2: Guánica 63.7
 - 3: Orocovis 62.4
 - 4: Lares 59.9
 - 5: Las Marias 59.5
- los más bajos:
- 1: Guaynabo 27.9
 - 2: Carolina 29.6
 - 3: Trujillo Alto ... 31.3
 - 4: Hormigueros ... 31.6
 - 5: Bayamón 33.1

Fuentes:
Datos censales
ACS 2006 -10 y 2000
Límites municipales:
Junta de Planificación, 2009



Bajo nivel de pobreza en Puerto Rico: 45.2% (2006-10)
Bajo nivel de pobreza en EEUU: 13.8% (2006-10)

